

*Bienvenue au...*



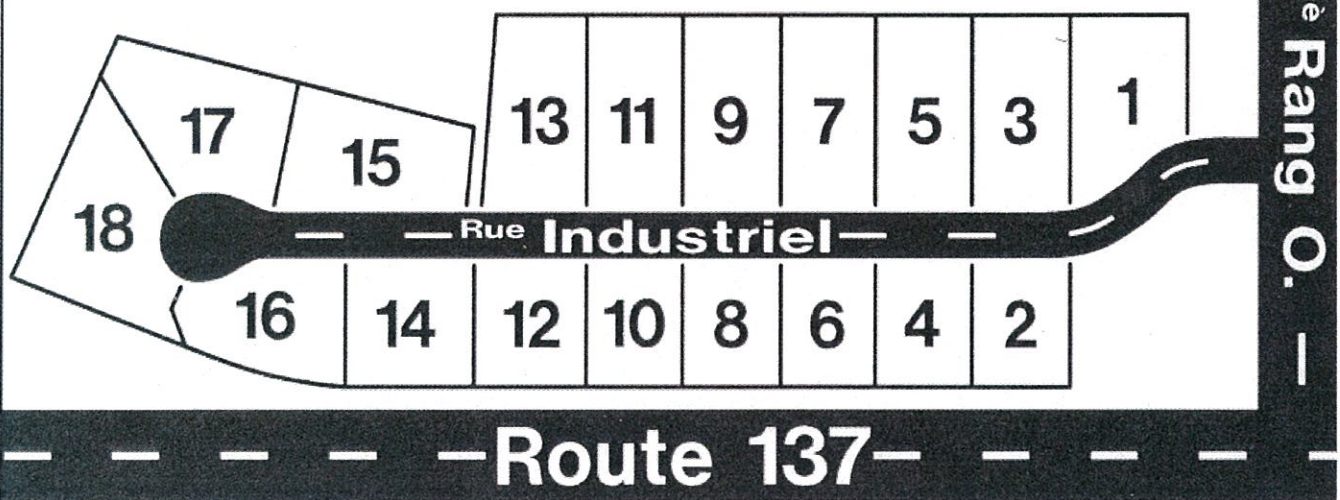
AGIR VERT

# PARC INDUSTRIEL

de *Sainte-Cécile de Milton*

Terrains de 42,000 p.c. à 53,000 p.c.

**Info : 450 378-1942**



À 10 minutes de Granby  
et 20 minutes de  
St-Hyacinthe

Municipalité de  
**Sainte-Cécile-de-Milton**

**PARC INDUSTRIEL DE SAINTE-CÉCILE-DE-MILTON  
EN PLEIN DÉVELOPPEMENT - 18 terrains disponibles  
SAINTE-CÉCILE-DE-MILTON INDUSTRIAL PARK  
IN FULL DEVELOPMENT - 18 lots available**

**Ou sommes-nous?**

**Sainte-Cécile-de-Milton est une municipalité située dans la Montérégie, province de Québec, au sein de la MRC de La Haute-Yamaska. Le conseil municipal est ouvert à différents projets soient industriels ou commerciaux. La municipalité envisage des projets concernant l'environnement et tout ce qui touche le recyclage. Vous serez accueilli dans une communauté dynamique dont la population est en croissance constante depuis les 5 dernières années.**

- 18 terrains industriel/commercial disponibles.
- Superficie d'environ 50,000 pi. ca. par terrain.
- Facile d'accès.
- Parallèle à la route 137 sur laquelle circulent quotidiennement de 8,000 à 10,000 voitures.
- 10 minutes de Granby
- 20 minutes de Ste-Hyacinthe.

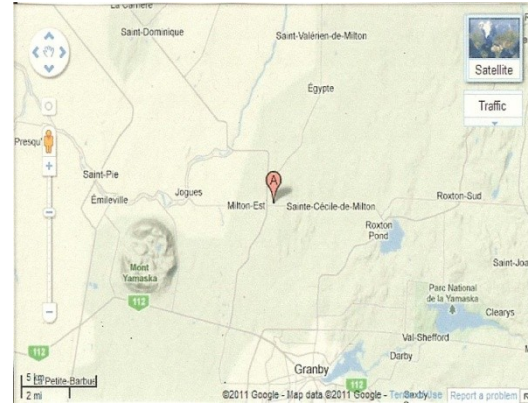
**Jacques Denis, courtier immobilier**

**Au 450-956-1565**

**Ou**

**450-577-1372**

**Proprio Direct 514-856-4444**



**Where are we?**

**Sainte-Cécile-de-Milton is a township in Montérégie, province of Quebec, located within La Haute-Yamaska Regional County Municipality. The municipal Council is open to industrial or commercial project area. The municipality will look any project on the environment and recycling. You will be welcomed in a dynamic community with a population that is constant growth over the past 5 years.**

- 18 industrial or commercial lots available.
- Each lot is approximately 50,000 square feet.
- Easy access.
- Parallel to road 137 so there is circulating out of 8,000 to 10,000 cars per day.
- 10 minutes from Granby
- 20 minutes from Ste-Hyacinthe.



**514 856-4444 | 1 800 465-8040**  
COURTIER IMMOBILIER AGRÉÉ